

THEMATIQUE
2017

«Moins de plastique, c'est plus chic»

Le saviez-vous ? Il est estimé que 731 tonnes de déchets plastiques arrivent en mer Méditerranée quotidiennement.¹

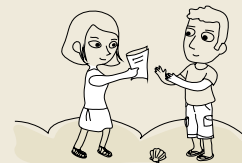
Top 3 : Provenance des déchets pour les sondés

- #1 des usagers de la plage
- #2 des plaisanciers en mer
- #3 des courants marins



Qui sommes-nous ?

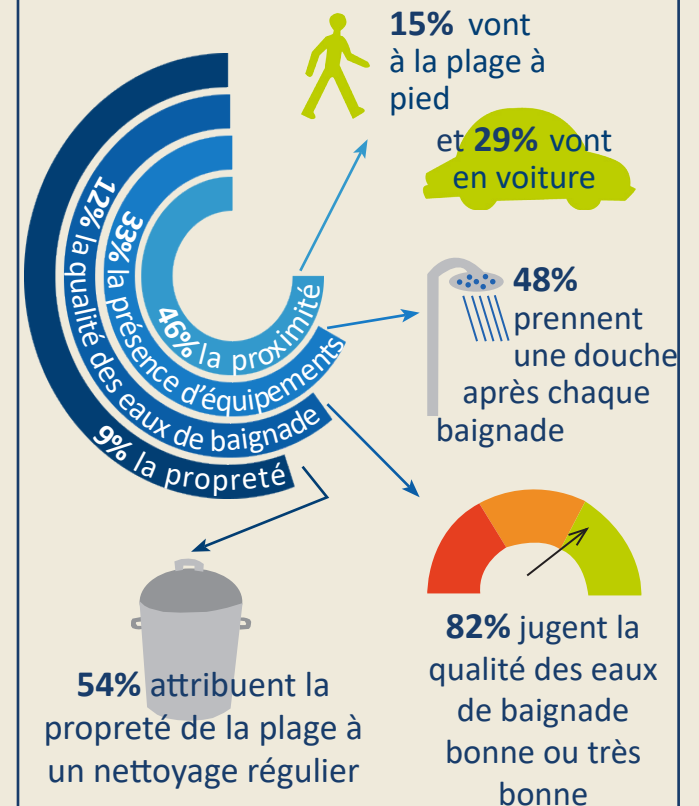
11 structures animatrices...
mobilisent 40 ambassadeurs, 39 partenaires...
réalisent 154 stands sur le territoire de 45 communes...
sensibilisent 9 400 personnes à la préservation et la gestion du littoral.



Préservons le littoral : votre avis !



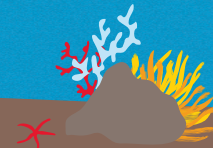
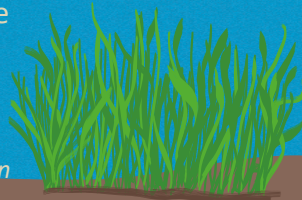
Critères de choix d'une plage



Résultats extraits de l'enquête (été 2017) réalisée sur les plages de Marseille (zone Sud) auprès de 706 personnes.

Retrouvez l'intégralité des résultats sur www.infeaumer.org

¹ Données issues de F. Galgani, Les déchets aquatiques. Institut océanographique Fondation Albert I, Prince de Monaco. Janvier 2016.



Région
Provence
Alpes
Côte d'Azur

